



SOTHYS TREATMENT MENU

ソテイス ウェスティン都ホテル京都



ソテイス ウェスティン都ホテル京都は、
いにしえより息づく古都ならではの心配りで
美と癒しの空間へと誘います。
本格エステと鍼灸・ヘッドスパを融合し、
心と身体の再生と調和を目的とした
新しい寛ぎの形をご提供いたします。
京の薫りを感じながら、
心ほどけるひと時をお過ごしください。

TREATMENT MENU

【 シグネチャートリートメント 】

フェイシャルとボディ(または美容鍼灸)を組み合わせ、一度に全身を本来の美しさへ導く特別なコースです。

A drop of pearl (真珠の雫) 180分

ソティスの長年の研究を重ねて完成させたラグジュアリーなエイジングケアのフルコース。加齢による肌トラブル、弾力の低下、水分不足、角質肥厚などの皮膚老化に着目し、厳選された独自の植物成分が気になるエイジングのサインに働きかけます。また、エッセンシャルオイルの心に響く香りにより、素肌とマインドのメカニズム(幸福感が肌に与える効果)がトータルなエイジングケアを叶えます。

Rest of the Goddess (女神の休息) 150分

プロ専用製品を使用したインスティテュートフェイシャルトリートメントとピュア&ナチュラルなアロマオイルを使用した全身のオイルマッサージがセットになったリラクゼーションスキンケアトリートメント。

Moonlight (月の灯) 120分

一人一人の肌状態に合わせて使用製品を組み合わせ、理想的な肌状態に導くファンダメンタルフェイシャルトリートメントに、肌にハリを与えトーンアップしてくれる光を照射するフェイスカルプチャーを組み合わせたトリートメントで、引き締まったハリと輝きのある肌へ導きます。ハンドトリートメントとセットになったコースです。

Secret Garden (秘密の庭) 120分

「ユースセン美容鍼」「リフトアップ美容鍼」「Yojo灸」等の特殊技術にSecret de sothys®の最高峰エイジングケアを融合したフェイシャルに特化したプレミアムコース。エステティックと美容鍼灸の融合による最先端美容で、エイジングの進行を抑え、お身体の不調を緩和させます。

【 Signature Treatment 】

Experience exclusive relaxation with our spa package, which harmoniously combines facial and body treatments.

A drop of pearl 180min

The Soin excellence Secrets de Sothys® elegantly and stylishly combines the ingredients for the ultimate unique treatment, an unforgettable experience of well-being. A body treatment in 3 steps : after an awaking prelude, a granita body scrub sublimes your body, then a nourishing modelling transports you in a deep relaxation. A facial treatment in 8 steps combining sensorial performance masks and ice effect final smoothing.

Rest of the Goddess 150min

A relaxing skincare treatment combining an institute facial treatment using professional-grade products with a full-body oil massage. Customize your experience with your choice of aroma with highly effective modeling oil for enhanced skincare benefits.

Moonlight 120min

This indulgent treatment features a bespoke facial treatment, using products specifically tailored to your skin's unique needs, paired with a body (legs) massage for 30 minutes.

Secret Garden 120min

A premium facial course that combines special techniques such as 'Youthful Beauty Acupuncture,' 'Lift-Up Beauty Acupuncture,' and 'Yojo Acupuncture' with the ultimate anti-aging care from Secret de Sothys®. It is a beauty combination of aesthetic and beauty acupuncture and moxibustion that prevents aging and relieves physical fatigue.

TREATMENT MENU

【インスティテュート フェイシャルトリートメント】

それぞれの専用製品を使用したワンランク上のプロフェッショナルトリートメントです。

※ネック・デコルテ・肩のマッサージが含まれます。

TI Excellence Secret (TIエクセレンスシークレット) フット & ハンドマッサージ付 110分

五感で感じる究極のセンソリアルとソティスローズをはじめとした植物由来の有効成分による最先端の科学の力が集結した、最高峰のグローバルユースリチュアル。深いリラックス感に包まれ、フェイスに宿る華麗な美しさと共に、今までにない満たされた気持ちを感じることでしよう。植物由来の有効成分と独自のハンドテクニックがもたらす効果は持続性にも優れています。

TI Detox Energy Treatment (TI DXエナジートリートメント) 90分

ストレスやダメージを受けた細胞ひとつひとつのエネルギーを最適化し、さまざまなダメージの原因となりうるポリューションの影響に対して、お肌を保護(プロテクト)・浄化(デトックス)・強化(エナジー)することに着目した、肌のポテンシャルを引き出し、ワンランク上の仕上がりへ導くトリートメント。1週間分の美容液がセットになり、ご自宅でもメンテナンスして頂けます。

TI Hydra Hyaluronic Acid⁴ (TI ハイドラヒアルロニック⁴) 90分

うるおいに満ちたふっくらハリのあるお肌へ。あらゆる年齢や肌質のお肌へ、様々な要因によっておこりやすい肌の水分不足を予防しケアするソティスの科学的アプローチによる究極の保湿ケア。4種の保湿力と特許を取得した2種の植物性有効成分がお肌の水分バランスを正常に保ちます。今までにない最高レベルの潤いをあなたの素肌で感じてください。

TI Youth Treatment (TIユース) 90分

これからもその先もずっと若々しくあるために。エイジングプロセスは、年齢にともなう自然老化(老化全体の20%)と紫外線や汚染、ライフスタイル、ストレスなどの“酸化”による環境老化(老化全体の約80%)の結果として生じます。ソティス独自の有効成分がこれらの老化要因に働きかけ、あらゆる年代の若さの根本にアプローチ。ダメージを防ぎ、より若々しい素肌に導く、リラクゼーションと効果が一体となったエキスパートトリートメントです。

【Institute Facial Treatment】

Discover unique professional treatment using each exclusive product.

※Includes a neck, décolleté, and shoulder massage.

TI Excellence Secret 110min

The Soin excellence Secrets de Sothys® elegantly and stylishly combines the ingredients for the ultimate unique treatment, an unforgettable experience of well-being. A facial treatment in 8 steps combining sensorial make-up removal, ultra-efficient peeling, concentrated serum, exceptional modellings, high performance masks and ice effect final smoothing.

TI Detox Energy Treatment 90min

A treatment lasting 1 hour and 30 minutes to treat your skin to a burst of energy and help it to defend itself in any situation against the harmful effects of environmental stress, which can accelerate skin ageing. The core of the intensive treatment is the trio of exclusive active ingredients: elderberry, siberian ginseng and peptides for an anti-pollution protection/detox/energy action.

TI Hydra Hyaluronic Acid⁴ 90min

Based on its latest Advanced research discoveries, Sothys is now revealing its new hydrating intensive treatment. The absolute hydration solution with 6 stages to quench, hydrate and plump the skin, renewing its youthfulness.

TI Youth Treatment 90min

Through five steps, and no fewer than eight specific formulas, experience Sothys youth effectiveness, as well as 1 hour 30 minutes of relaxation and expert treatment, for visibly younger skin.

TREATMENT MENU

TI Illuminating Professional Treatment

(TI イルミネーティング プロフェッショナルトリートメント)

90分

シミやくすみの気になる肌へ。最先端科学に基づき開発された配合成分があらゆるシミをケアし、くすみのないツヤと輝きのある素肌へと導きます。

TI Eye Contour Treatment (TIAイコントゥールトリートメント)

90分

全肌質に最適なフェイシャルトリートメントがセットになった目元を集中的にケアするトリートメント。ユニークなフランス陶磁製スプーンの冷却効果とドレナージュ、独自のハンドテクニックで目のまわりのむくみ、くまに集中的に働きかけます。目元の疲れを緩和し、ハリと輝きのある若々しい目元へ導きます。

【 フェイシャルトリートメント 】

肌質に合わせたスタンダードなトリートメントとオーガニクス製品を使用したトリートメント

Fundamental Treatment (ファンダメンタルトリートメント)

90分

50種類以上の製品の中から一人一人の肌状態に合わせて組み合わせ、理想的なお肌状態に導く、スタンダードなカスタマイズトリートメントです。※ネック・デコルテ・肩のマッサージが含まれます。

Organics Facial Treatment

(オーガニクスフェイシャルトリートメント)

60分〈マスクあり〉／30分〈マスクなし〉

植物が肌にもたらす感動を、余すことなく五感に伝えるオーガニクススキンケア。希少な植物のオーガニック原料を選び、プレミアムな処方を実施することで生き生きとした健やかな肌へ導きます。五感を満たしながら、お肌と自然環境を同時にケアできる、それはまさに現代を生きる人のエシカルな選択です。

TI Illuminating Professional Treatment

90min

As a treatment specialist, Sothys has specifically developed a radiance beauty routine to target and treat all types of dark spots. At the heart of this routine lies organic White nettle extract (Patent pending France no. 2302520), inspired by the Jardins Sothys™ and derived from Sothys Advanced research. This 6-step treatment provides a triple solution: dark spots, hydration and an even complexion.

TI Eye Contour Treatment

90min

This treatment combines facial care with a special treatment for the eye area, immediately erasing signs of fatigue and ageing around the eyes while Sothys exclusive Modelling porcelains provide a refreshing effect.

【 Facial Treatment 】

A standard treatment tailored to your skin type, and a treatment using organic products.

Fundamental Treatment

90min

A standard customized treatment that selects from over 60 products to tailor to each individual's skin condition, guiding towards ideal skin health

Organics Facial Treatment

60min〈with mask〉／30min〈without mask〉

This express treatment with a fresh scent awakens the skin and gives it instant radiance. The alliance of sensoriality and efficiency in the new Sothys Organics® organic certified facial treatment. Enjoy a moment of deep relaxation thanks to a deeply relaxing face and scalp cocooning massage.

SOTHYS ORGANICS®, ULTIMATE ORGANIC PERFORMANCE.

In the heart of the Corrèze, through our Advanced Research Laboratory, Sothys has created the Sothys Organics® line, the perfect combination of organic skin care and advanced efficiency: an ORGANIC CERTIFIED and VEGAN range with a cosmeceutical touch.

TREATMENT MENU

【 ボディトリートメント 】

スキンケア効果とリラックス効果を兼ね備えた目的別ボディトリートメントです。

Excellence Secret Body (エクセレンスシークレットボディ) 90分

上質な香りで心を癒し、つややかで輝きのある素肌に仕上げるスキンケア効果の高い贅沢なオイルを使用した、極上のユース(若さ)&ストレスケアトリートメントです。

Hanakasumi (花霞) 90分

桜の花の霞の中にいるような感覚でより深いリラックス感そしてリフレッシュ感を実感していただけるボディトリートメントです。クリームで全身ピーリングした後、ハスやサクラの香りが漂うシアバターで全身マッサージをしていきます。

Aroma Chord Treatment (アロマコードトリートメント) 90分<ピーリングまたはマスクあり>/75分

“Listen to your heart.” あなたの素直な感覚にしたがって心の導くお好みのアロマとスキンケア効果の高いモデリングオイルを組合せて行うトリートメント。自律神経に働きかけ、心身と五感のバランスを整えます。

Athletics Treatment (アスレチックストリートメント) 75分

ストレッチを組み込んだ、ディープティシューマッサージからインスパイアされ開発されたハンドテクニックと植物エキスが身体の深部へ働きかけます。筋肉の緊張や疲労を緩和させる即効性・持続性のある目的別トリートメントは、深いリラックス効果・リフレッシュ感を与え、しなやかな肌に導きます。エクササイズ前後、スリミングプログラムの一貫として、また、長旅の後にもお勧めです。

Silhouette Signature Body Treatment

(シルエットシグネチャーボディトリートメント) 75分<ピーリングあり>/60分

あらゆるタイプのセルライトをターゲットにしたスリミング・トリートメント。肌を引き締め、弾力を与える植物由来のオイルとカッサから着想を得たフランス/リモージュの陶器製マッサージアクセサリーを使用したプログラム。ユニークなそのデザインは、気になるパーツを的確に捉え、エステティシヤンの技術と融合することでトリートメントの効果をさらに高め、しなやかな理想のボディに導きます。

Pro-youth Body Treatment

(ユースボディトリートメント) 75分<ピーリングあり>/60分

ソティスの最先端ボディケアでは「ただ細い」から「YOUTH若さ」をプラスし、女性らしい曲線の美しさや、一人ひとりが生まれ持ったボディの魅力を最大限引き出す身体づくりを目指します。各種有効成分と独自のマッサージによって、サイズや体重だけにとらわれず、適度に引き締まり均整のとれた美しい見た目と、全身にハリツヤ感を湛えた若々しいボディへ導きます。

【 Body Treatment 】

Purpose-specific body treatment combining skincare benefits with relaxation effects.

Excellence Secret Body 90min

The Soin excellence Secrets de Sothys ® elegantly and stylishly combines the ingredients for the ultimate unique treatment, an unforgettable experience of well-being. A body treatment in 3 steps : after an awaking prelude, a granita body scrub sublimes your body then a nourishing modelling transports you in a deep relaxation.

Hanakasumi 90min

A unique protocol of Japanese inspiration: peeling with exfoliating gloves, relaxing modelling of the entire body and specific modelling of the feet in this nourishing, delicately perfumed ritual.

Aroma Chord Treatment 90min<with peeling or mask>/75min

Enjoy a soothing massage with massage oil personalized with your choice of aroma from our 4 delicate scent blends: Refresh, Relax, Balance, and Refine.

Athletics Treatment 75min

Cosmetic modelling inspired by Deep Tissue (Sothys method and Deep Touch of TIP TOUCH INTERNATIONAL), specially designed for absolute comfort and relaxation combining deep smoothing and pressure, with drumming motions along areas of tension, this modelling helps relieve strain (due to exercise, stress, bad posture), stimulate and tone.

Silhouette Signature Body Treatment 75min<with peeling>/60min

A slimming treatment to target all types of cellulite. This slimming ritual adapted to each client combines technical prowess, efficiency and relaxation. Massage on targeted areas using the Sothys exclusive massage silhouette accessory made from Limoges porcelain.

Pro-youth Body Treatment 75min<with peeling>/60min

smoothing/firming modelling.

An essential silhouette ritual with proven efficiency to protect body youth.

OPTION

- フェイシャルトリートメント(F)またはボディトリートメント(B)をご利用の方に
下記のオプションを追加いただけます。

Face Sculpture (フェイススカルプチャー) 15分

エイジングケア専用の光で、お肌の奥深く筋層からお肌の細胞隔々まで活性化し血行促進することで、ふっくらとしたメリハリのある彫刻のような仕上がりをご実感頂けます。フェイシャルでのマッサージ後の照射により効果を実感しやすいことや、メイクの上からも当てることができるので、ボディメニューと一緒にご利用頂けます。照射可能頻度は最短(1回/週)と、お肌に優しい光です。

Head Massage (ヘッドマッサージ) 10分 Extension (マッサージ延長) 10分

マッサージ10分延長。

- フェイシャルトリートメントをご利用の方に下記のオプションを追加いただけます。

Deep Cleansing (ディープクレンジング) 10分

毛穴の奥深くに詰まった汚れを取り除くディープクレンジングです。

Eye Care Treatment (プロフェッショナルアイケアトリートメント)

ユニークなフランス陶磁製スプーンの冷却効果とドレナージュ、独特のハンドテクニックでむくみ、くまに働きかけます。目元の疲れを緩和し、ハリと輝きのある若々しい目元へ導きます。

Pure VitaminC Serum (ピュアビタミンC美容液) 1本

100%純粋なビタミンC美容液をお顔全体にたっぷり浸透させ、しみ、くすみに働きかけ透明感を与えます。

Foot Massage (フットマッサージ) 15分

脚の疲れやむくみ、筋肉疲労を和らげ、足裏の刺激を加えたマッサージです。

Hand Massage (ハンドマッサージ) 10分

腕の疲れや、手や指先の荒れが気になる方に保湿たっぷりのハンドマッサージです。

- ボディトリートメントをご利用の方に下記のオプションを追加いただけます。

Quick Facial (クイックフェイシャル) 30分

パラベンやシリコンを使用せず、配合される植物成分の99%がオーガニック由来成分で構成される製品を用いたスキンケアトリートメント。お肌に潤いを与えながら弾力を高めます。

- Option to add facial or body treatments

Head Massage 10min Extension 10min

Extend the massage by 10 minutes.

- Option to add to facial treatments

Deep Cleansing 10min

Deep cleansing to remove impurities deeply lodged in pores.

Eye Care Treatment

Treatment specifically designed for the eye area, immediately erasing signs of fatigue and ageing, while Sothys exclusive Modelling porcelains provide a refreshing effect.

Pure VitaminC Serum

Infuse your entire face with 100% pure vitamin C serum, targeting spots and dullness to enhance transparency.

Foot Massage 15min

Massage to relieve leg fatigue, swelling, and muscle fatigue, incorporating stimulation of the soles of the feet.

Hand Massage 10min

A moisturizing hand massage targeting arm fatigue and addressing roughness of hands and fingertips.

- Option to add to body treatments

Quick Facial 30min

This express treatment with a fresh scent awakens the skin and gives it instant radiance. The alliance of sensoriality and efficiency in the new Sothys Organics® organic certified facial treatment. Enjoy a moment of deep relaxation thanks to a deeply relaxing face and scalp cocooning massage.

OTHER

【 ショートコース 】

※平日限定メニュー ※オプションは追加いただけません ※通常メニューへの追加は可能です。

Body Parts Treatment (ボディパートトリートメント) 40分

肩や背中、足元や手元など、より疲れの溜まっている箇所をお選びいただき、重点的に凝りをほぐしていくショートマッサージです。お疲れの箇所を、お申し付けください。

Athletics Legs Professional Treatment

(アスレチックス レッグ プロフェッショナル トリートメント) 45分

疲れてむくみやすい脚にリフレッシュ感のあるセラムを塗布後に、循環を整え引き締め効果のあるオイルでマッサージをします。

【 ウェディング 】

お一人お一人のご希望をお伺いし、オリジナルプランを設計させていただきます。

※挙式日の2ヶ月前まで有効。

トライアルメニュー ※フェイシャル、ボディのどちらか1回とさせていただきます。 90分

フェイシャル ファンダメンタル トリートメント **or** ボディ アロマコード トリートメント

Sothys Luxe Epilage (ラグジュアリー脱毛)

Sothys Luxe Epilageでは、レーザーとは違う光源のランプを使用し、幅広い波長帯で気になる部分を集中的にケア。脱毛だけにとらわれず、相乗効果によりお肌が水々しくトーンアップする事でより美しい印象へと導きます。成長期→退行期→休止期という3つのサイクルを繰り返す中、体の表面に生えている毛は全体の20~30%と言われています。成長期に合わせて照射する事で毛穴レスで滑らかなお肌へ整えていきます。フェイシャルまたはボディトリートメントと一緒に、ブライダルメニューや、脱毛メニューだけの組み合わせでもお受け頂けます。

【 Short Course 】

※Weekday Special Menu ※No additional options available.

Body Parts Treatment 40min

You can choose the part of your body that is more tired, such as the shoulders, back, feet, or hands, and we will focus on relieving the stiffness. This is a short massage to relieve your tiredness.

Energizing Legs Professional Treatment 45min

This ultra-fresh protocol combines 3 formulas with active ingredients renowned for their toning and stimulating properties. A guaranteed cooling effect!

The cornerstone of this treatment is massage with a dual focus: a specific technique to relieve the legs, boosted by foot massage using energizing friction and pressure.

This quick treatment has a dual objective:

Sport objective: helps to relieve overheated legs and feet after exercise.

Body objective: provides immediate comfort and freshness to legs.

Not suitable for children or for pregnant or breastfeeding women.

【 Wedding 】

We will consult with a guest to design a personalized plan according to a preference.

※Valid until 2 months before the wedding day.

Trial Menu ※Only one facial or body treatment is available. 90min

Facial Fundamental Treatment **or** Body Aroma chorde Treatment

TREATMENT MENU 温灸・指圧・鍼

Yojo Labo - Japanese-French fusion treatment -

「養生」とは平安時代に記された日本最古の医学書「医心方」に表されるように、健康を維持するための伝統的な考え方。Yojo laboでは『楽しく、美しく、健康な未来を共創する』をコンセプトとして《Santé-Beauté》美と養生という和仏融合の新しいスタイルを確立し、経験豊かな国家資格保持者が、心と体を健やかにする技術提供をいたします。皇室に献上する職人が作る特殊な陶磁器製の温灸“Yojo灸”を使用したホットセラピーや美容鍼灸、指圧を始めとする、伝統と革新が織りなすハーモニー。古都京都ならではの、ウェルネス旅をお楽しみください。

【 カスタマイズド（温灸・指圧・鍼） 】

Omakase Yojo (おまかせドライandオイル)

60分／90分／120分

和の伝統的なトリートメントYojo灸リリース・鍼・指圧をベースに、国家資格者が季節やご要望、お悩みやお身体の状態に合わせて最適な技術の組み合わせを提案し、気血水のバランスを整え、アクティブなコンディションへと導きます。

※鍼を除外、ドライのみへの対応も可能です。

【 頭皮・小顔 】

月ノ和 (ツキノワ)

究極のドライヘッドスパ & 頭皮鍼

90分

良質な睡眠を求める方、眼精疲労、首肩凝り、小顔効果を期待したい方にオススメなコース。脈診等のカウンセリング内容に合わせて、ドライヘッドマッサージや頭皮鍼、オイルなどの有効成分浸透率を高めるYojo灸リリース、頭部や首肩のバランスを整えるボディケアを30分程度行います。脳疲労を除去する瞑想時間と共に、自律神経を整え、翌日最高の朝へ導くマインドフルネスな体験を提供します。

舞妓～京ジェヌス～ (マイコ～キョウジェヌス～)

美容鍼／美容温灸

100分

美意識、健康意識の高い京美人に愛される美顔術。10以上の美容効果を期待できるツボに糸のような細い鍼を用いて肌内部へアプローチします。合わせてリフトアップ効果を期待できるエナジーラインに有効成分を塗布し、陶磁器でできた特殊な温灸でリリースしフェイスラインを引き上げ、すっきりとしたお顔に仕上げます。

※鍼が苦手な方は、火を使わない棒灸対応に変更可能です。

"Yojo" is a traditional concept for maintaining health, as described in Japan's oldest medical book "Ishinpō," written during the Heian period. At Yojo Labo, we have established a new style of Japanese-French fusion called "Santé-Beauté," which combines beauty and Yojo under the concept of 'fostering together a joyful, beautiful, and healthy future.' Our experienced, nationally licensed practitioners offer techniques to nurture both mind and body. We provide hot therapy using "Yojo Kyū," a special type of ceramic moxibustion crafted by artisans who also supply the Imperial family, as well as beauty acupuncture, Shiatsu, and other treatments that blend tradition and innovation. Enjoy a wellness journey unique to the ancient capital of Kyoto.

【 Customized (Full body : Ceramic Thermal & Oil Therapy, Shiatsu, Acupuncture) 】

Omakase Yojo (Customized Dry and Oil)

60min／90min／120min

Based on traditional Japanese treatments like Ceramic Thermal & Oil Therapy, acupuncture, and shiatsu, our nationally licensed practitioners will propose the best combination of techniques tailored to the season, your requests, concerns, and physical condition. This treatment aims to balance the body's qi, blood, and fluids, guiding you to an active state of well-being.

*Acupuncture exclusion and dry treatment options are

【 Scalp / Face 】

Tsukinowa ~Japanese moon journey~

The Ultimate Dry Head Spa & Scalp Acupuncture

90min

Recommended for those seeking high-quality sleep, relief from eye strain, neck and shoulder stiffness, or facial toning. After a pulse diagnosis and consultation, we perform a dry head massage, scalp acupuncture, Ceramic Thermal & Oil Therapy for enhanced absorption of beneficial oils, and 30 minutes of body care to balance the head, neck, and shoulders. Along with meditation to relieve mental fatigue, this treatment aligns the autonomic nervous system, leading to a mindful experience and the best possible morning the next day.

Maiko ~Kyosienne~

Beauty Acupuncture & Beauty Ceramic Thermal & Oil Therapy

100min

A beauty treatment beloved by Kyoto's elegant women, known for their high standards of beauty and health. Using ultra-fine needles to target over 10 acupuncture points, this treatment enhances your skin from within. Paired with the application of beneficial ingredients along energy lines, followed by a ceramic moxibustion release, this treatment lifts the facial contour, leaving you with a refreshed and refined appearance.

*For those who are not comfortable with needles, a stick moxibustion option without fire is available.

TREATMENT MENU 温灸・指圧・鍼

【頭皮・顔・全身】

燦々 (サンサン) 120分

現代ならではの精神や身体の疲労を癒す、和の伝統療法を進化させ和仏融合の技術を集結させた最高峰のコースです。頭部、顔面部、全身の調整と、精神の調和を図る至極のウェルネス体験を提供します。他にはない五感で感じるラグジュアリーな体験をしたい方にオススメです。*鍼を除外対応も可能です。

【ショートコース】 *平日限定メニュー *オプションは追加いただけません *通常メニューの追加は可能です。

サムライ50 50分

お時間のない方や男性にオススメなコース。よくあるお悩みの、眼精疲労、首肩凝り、ジェットラグ、足のむくみや、歩行による疲労を短時間で改善を期待できるショートコースです。ドライヘッドマッサージに加えて、首肩、下腿にYojo灸リリース、ストレッチを行います。

OPTION *当サロンをご利用の方に下記のオプションを追加いただけます。

Yojo灸リリース (顔/首肩/上肢/腰/下腿) 15分

Yojo灸という陶磁器でできたオリジナル温灸で、ツボやエナジーラインをリリースし、オイルなどの有効成分の浸透率を高めます。*オイル塗布あり

Yojo鍼 (顔/頭皮/身体) 15分

全身を調整するツボに糸のように細い鍼で優しく刺激し、気血水のバランスを整えます。

延長 10分

Yojoストレッチ (上半身/下半身) 15分

短時間で施術効果を引き上げ、ダイナミックに循環を促します。

ドライヘッドマッサージ 15分

頭蓋骨の縫合付近の老廃物を排除し、自律神経を整える特殊な頭皮マッサージです。

Yojo指圧 (首肩/上肢/腰/下腿) 15分

和の伝統的な深部組織マッサージです。

【Scalp, Face, and Full Body】

SanSan ~Japanese wellness with 5 senses~ 120min

This premier course integrates advanced Japanese-French fusion techniques to soothe the unique mental and physical fatigue of modern life. Offering a supreme wellness experience, this treatment harmonizes the head, face, and entire body, as well as the mind. Perfect for those seeking a luxurious, multi-sensory experience like no other. *Acupuncture exclusion is also available.

【Short course】 *Weekday Special Menu *No additional options available.

Samurai 50 ~Express head and leg~ 50min

A recommended course for those with limited time or for men. This short course is designed to quickly address common issues such as eye strain, neck and shoulder stiffness, jet lag, leg swelling, and fatigue from walking. In addition to a dry head massage, this treatment includes ceramic thermal & oil Therapy and stretching for the neck, shoulders, and lower legs.

*Customers using our salon can add the following options.

Ceramic Thermal & Oil Therapy
(Face/Neck and Shoulders/Upper Limbs/Waist/Lower Limbs)
15min

Using our original ceramic Yojo Kyū, this option releases acupuncture points and energy lines, enhancing the absorption of beneficial oils.

*Includes oil application.

Acupuncture (Face/Scalp/Body) 15min

Gently stimulate acupuncture points with ultra-fine needles to balance the body's qi, blood, and fluids.

Extension 10min

Yojo Stretch (Upper Body/Lower Body) 15min

Enhances the effects of the treatment in a short time, promoting dynamic circulation.

Dry Head Massage 15min

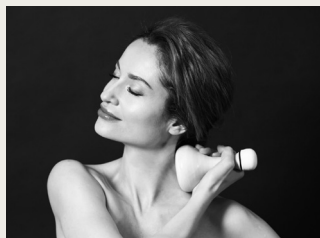
A special scalp massage that removes waste products near the sutures of the skull and balances the autonomic nervous system.

Yojo Shiatsu
(Neck and Shoulders/Upper Limbs/Waist/Lower Limbs)
15min

A traditional Japanese deep tissue massage.

Yojo灸リリース

Yojo灸リリースは、温かい陶器を使用した温熱療法と特製オイルを用いたマッサージを組み合わせ、和の伝統療法を進化させた和仏融合の極上リラクゼーション体験です。まず、温められた陶器を身体に当て、筋肉の緊張をほぐし、血行を促進しながら、深いリラクゼーションへと導きます。続いて、カウンセリングに基づいてセラピストが選んだアロマオイルを塗布し、滑らかな手技で筋肉を優しく揉み解すことで、心と身体のバランスを整えます。温かな陶器とオイルの相乗効果により、肌に潤いを与え、全身の疲れを癒しながら、心地よい温もりと香りで心を解きほぐします。陶器の温もりとオイルの滑らかさが織りなす贅沢なトリートメントで、日常のストレスや疲労から解放され、深い癒しとリフレッシュをお楽しみください。*トリートメント体験された方は、特別価格にてご購入いただけます。



Ceramic Thermal & Oil Therapy called "Yojo Kyū release" is a luxurious relaxation experience that blends the evolution of traditional Japanese therapies with French techniques. This therapy begins with warm ceramic tools applied to the body to relieve muscle tension, promote blood circulation, and guide you into deep relaxation. Then, based on a personalized consultation, the therapist selects an aromatic oil that is gently massaged into your muscles, restoring balance to both mind and body. The synergistic effects of the warm ceramic and nourishing oil hydrate the skin, relieve full-body fatigue, and soothe the mind with comforting warmth and fragrance. *Those who have experienced the treatment can purchase it at a special price.

ATTENTION ご利用規約及び注意事項

営業時間

10:00～19:00

※最終受付18:00(コースによって予約時間が異なります。) ※毎週月曜日定休日(祝日の場合は営業致します。)

ご予約について

サロンをご利用の際は、事前にご予約をお願い申し上げます。お客様のご要望に合ったトリートメントメニューをご用意させていただきます。

ご到着時間

トリートメントのご予約時間にサロンへお越しください。また、お客様の都合により、10分以上遅れてご到着された場合、施術時間が短くなる場合がございます。予めご了承ください。

サロンエチケット

- 安らかにリラックスしてお過ごし頂く場所ですので、他のお客様のご迷惑にならないよう携帯電話はマナーモードへの切り替えをお願い致します。
- トリートメント直前・直後のアルコール類の摂取はお控え頂きますようお願い申し上げます。

ご体調について

- 現在通院中や持病のある方等、トリートメントを受ける際にご不安やご心配な点がございましたら、サロンまでご相談ください。
- ご妊娠中の方は、トリートメントをお受けすることができません。予めご了承ください。

キャンセルポリシー

当日のご予約変更ならびに取り消しの際には、トリートメントの100%のキャンセル料が発生致します。

携帯品の盗難や紛失について

サロン内にセキュリティボックスを装備しております。携帯品は、ご自身で管理して頂けますようお願い申し上げます。なお、施設内で起こった、携帯品の盗難・紛失・損傷についての責任は負いかねますので、ご了承ください。

事故・怪我について

施設内で起こったお客様による事故や怪我についての責任は負いかねますので、ご了承ください。

メンバーシップ

年会費 33,000円(税込) 詳細はサロンスタッフへお問合せください。

Open 10:00 AM - 7:00 PM / Closed Monday (Open on national holidays)

※Last appointment at 6:00 PM (Reservation times may vary depending on the course)

Reservations

Please make all reservation well in advance to ensure you get your desired time.

Arrival Time

Please be punctual to your treatment. Please note, if you arrive more than 10 minutes late, your treatment time may be shortened.

Salon etiquette

- Please refrain from using your mobile phones in our salon and switch them to silent mode so as not to bother other customers.
- If you have a medical condition or are pregnant, please contact the salon as treatment may not be available. *Please note if you have any other medical or physical concerns, please let us know during the counselling.
- Please refrain from drinking alcohol immediately before and after the treatment.

Cancellation policy

If you change or cancel your reservation on the day, a cancellation fee of 100% of the treatment fee will be charged.

Personal belongings

Please note that we do not take responsibility for lost, stolen or damaged items.

Accidents or injuries

Please note that we do not take responsibility for personal accidents or injuries that occur on our premises.

Membership

We offer annual membership of 33,000yen. For more details, please ask our staff.

PRICE LIST

01

- **A drop of pearl** (真珠の雫)
180min 〈Visitor〉¥96,000 〈Member〉¥63,500
- **Rest of the Goddess** (女神の休息)
150min 〈Visitor〉¥57,000 〈Member〉¥41,500
- **Moonlight** (月の灯)
120min 〈Visitor〉¥41,000 〈Member〉¥29,500
- **Secret Garden** (秘密の庭)
120min 〈Visitor〉¥58,000 〈Member〉¥44,000

02

- **TI Excellence Secret** (TIエクセレンスシークレット)
110min 〈Visitor〉¥54,500 〈Member〉¥36,000
- **TI Detox Energy Treatment** (TI DXエナジートリートメント)
90min 〈Visitor〉¥39,000 〈Member〉¥27,500
- **TI Hydra Hyaluronic Acid⁴** (TI ハイドラヒアルロニック⁴)
90min 〈Visitor〉¥35,000 〈Member〉¥25,000
- **TI Youth Treatment** (TIユース)
90min 〈Visitor〉¥35,000 〈Member〉¥25,000

03

- **TI Illuminating Professional Treatment**
(TI イルミネーティング プロフェッショナル トリートメント)
90min 〈Visitor〉¥39,000 〈Member〉¥27,500
- **TI Eye Contour Treatment** (TI アイコントゥール トリートメント)
90min 〈Visitor〉¥35,000 〈Member〉¥22,500
- **Fundamental Treatment** (ファンダメンタル トリートメント)
90min 〈Visitor〉¥29,500 〈Member〉¥19,500
- **Organics Facial Treatment** (オーガニック スフェイシャル トリートメント)
 - ・ 60min 〈Visitor〉¥22,500 〈Member〉¥15,500
 - ・ 30min 〈Visitor〉¥13,500 〈Member〉¥10,000

04

- **Excellence Secret Body** (エクセレンスシークレットボディ)
90min 〈Visitor〉¥50,000 〈Member〉¥34,500
- **Hanakasumi** (花霞)
90min 〈Visitor〉¥32,000 〈Member〉¥23,500
- **Aroma Chord Treatment** (アロマコードトリートメント)
 - ・ 90min 〈Visitor〉¥32,000 〈Member〉¥23,500
 - ・ 75min 〈Visitor〉¥28,000 〈Member〉¥21,000
- **Athletics Treatment** (アスレチックストリートメント)
75min 〈Visitor〉¥29,000 〈Member〉¥22,000
- **Silhouette Signature Body Treatment**
(シルエットシグネチャーボディ トリートメント)
 - ・ 75min 〈Visitor〉¥31,000 〈Member〉¥22,500
 - ・ 60min 〈Visitor〉¥27,000 〈Member〉¥20,500
- **Pro-youth Body Treatment** (ユースボディ トリートメント)
 - ・ 75min 〈Visitor〉¥31,000 〈Member〉¥22,500
 - ・ 60min 〈Visitor〉¥27,000 〈Member〉¥20,500

05

- **Face Sculpture** (フェイススカルプチャー)
15min 〈Visitor〉¥5,500 〈Member〉¥5,000
- **Head Massage** (ヘッドマッサージ)
10min 〈Visitor〉¥3,500 〈Member〉¥2,000
- **Extension** (マッサージ延長)
10min 〈Visitor〉¥3,500 〈Member〉¥2,000
- **Deep Cleansing** (ディーブクレンジング)
10min 〈Visitor〉¥2,500 〈Member〉¥1,800
- **Eye Care Treatment** (プロフェッショナルアイケア トリートメント)
〈Visitor〉¥7,000 〈Member〉¥5,000

- **Pure VitaminC Serum** (ピュアビタミンC美容液)
〈Visitor〉¥4,500 〈Member〉¥3,500
- **Foot Massage** (フットマッサージ)
15min 〈Visitor〉¥5,500 〈Member〉¥4,000
- **Hand Massage** (ハンドマッサージ)
10min 〈Visitor〉¥3,500 〈Member〉¥2,000
- **Quick Facial** (クイックフェイシャル)
30min 〈Visitor〉¥11,500 〈Member〉¥8,000
- **Body Parts Treatment** (ボディパーツ トリートメント)
40min 〈Visitor〉¥16,500
- **Athletics Legs Professional Treatment**
(アスレチックス レッグ プロフェッショナル トリートメント)
45min 〈Visitor〉¥18,000
- **Trial Menu** (トライアルメニュー)
90min 〈Visitor〉¥23,500

Price inclusive of 10% consumption tax
and 15% service charge.

表示金額はすべて日本円で表記されており、10%の税金・
15%のサービス料が含まれます。



HP・公式オンライン
ブティックはこちらより
アクセスください。



SOTHYS
website



PRICE LIST

07

- **Omakase Yojo** (おまかせドライandオイル)
60min 〈Visitor〉¥22,000 〈Member〉¥18,000
90min 〈Visitor〉¥33,000 〈Member〉¥27,000
120min 〈Visitor〉¥44,000 〈Member〉¥36,000
- **Tsukinowa** ~Japanese moon journey~ (月ノ和)
90min 〈Visitor〉¥33,000 〈Member〉¥27,000
- **Maiko** ~Kyosienne~ (舞妓~京ジェヌス~)
100min 〈Visitor〉¥39,000 〈Member〉¥32,000

08

- **SanSan** ~Japanese wellness with 5 senses~ (燦々)
120min 〈Visitor〉¥46,000 〈Member〉¥37,000
- **Samurai 50** ~Express head and leg~ (サムライ50)
50min 〈Visitor〉¥18,500 〈Member〉¥15,500

ATTENTION

□指圧・鍼灸注意点 以下にあてはまる方はお受けいただけない場合がございます。

- 心疾患・脳血管障害などで抗血液凝固剤などを服用中の場合
- 心疾患や脳血管障害などをもっている場合
- 血管に病変がある場合
- 重度の内臓疾患がある場合
- 重度の偏頭痛を持っている場合
- ボトックス治療を受けている場合
- フェイスリフト、金の糸施術後
- 急性のアレルギー反応が出ている方、腹膜炎、虫垂炎、妊娠中の方、急性のヘルペスの場合
- クッシング症候群、クッシング病、アジソン病、バセドウ病(軽度な免疫低下は除く)、糖尿病、末梢神経障害、火傷、外傷、化膿、炎症、骨折・脱臼の直後など
- ご飲食直後、ご飲酒直後、体調不良時、発熱時

08

- **Ceramic Thermal & Oil Therapy** (Yojo灸リリース)
15min 〈Visitor〉¥6,600 〈Member〉¥5,500
- **Yojo Acupuncture** (Yojo鍼)
15min 〈Visitor〉¥5,500 〈Member〉¥4,500
- **Extension** (延長)
10min 〈Visitor〉¥3,900 〈Member〉¥3,300
- **Yojo Stretch** (Yojoストレッチ)
15min 〈Visitor〉¥5,500 〈Member〉¥4,500
- **Dry Head Massage** (ドライヘッドマッサージ)
15min 〈Visitor〉¥5,500 〈Member〉¥4,500
- **Yojo Shiatsu** (Yojo指圧)
15min 〈Visitor〉¥5,500 〈Member〉¥4,500

Price inclusive of 10% consumption tax and 15% service charge.

表示金額はすべて日本円で表記されており、10%の税金・15%のサービス料が含まれます。



HP・公式オンライン
ブティックはこちらより
アクセスください。



SOTHYS
website



□Shiatsu / Acupuncture moxibustion / Hot ceramic therapy precautions Those who have any of the listed conditions are advised to refrain from taking treatments.

- If you are taking anticoagulants due to heart disease or cerebrovascular disorder
- If you have heart disease or cerebrovascular disorder
- If you have vascular lesions
- If you have severe visceral disease
- If you have a severe migraine
- If you are receiving Botox injections
- After face lift / gold thread lifting
- If you have an acute allergic reaction, peritonitis, appendicitis, are pregnant, or have acute herpes
- In case of Cushing's syndrome, Cushing's disease, Addison's disease, Graves' disease (excluding mild immunosuppression), diabetes, peripheral neuropathy, burns, trauma, suppuration, inflammation, immediately after fracture/dislocation, etc.
- Immediately after eating or drinking, when feeling unwell, when having fever